





# **ESTRUCTURAS**

DEL URUGUAY

Somos una empresa experta en **diseño, construcción y montaje** de estructuras de hormigón premoldeado.



## NUESTRA EMPRESA

Contamos con un equipo calificado y personal técnico idóneo para el diseño, cálculo, producción y montaje de todas nuestras obras.

Desde 2008 generamos soluciones para proyectos de tipología estándar para naves industriales, logísticas y/o comerciales, suministros para proyectos de infraestructura, así como desarrollos a medida para obras de arquitectura e ingeniería.

**La experiencia en estas áreas nos permite obtener estructuras de alta calidad y cumplir con las más variadas exigencias.**





## PRIMERO LAS ESTRUCTURAS, LUEGO TODO LO DEMÁS.

Desde nuestra Planta, ubicada próxima a Ruta 5 y Ruta 1, generamos soluciones innovadoras, seguras y de primera calidad, buscando siempre interpretar de la mejor manera las necesidades de nuestros clientes, a un costo total menor, con mayor rapidez y durabilidad.



**BENEFICIOS**

**CALIDAD**



**EFICIENCIA**

**RAPIDEZ**



**SOLIDEZ**

**SOSTENIBILIDAD**





## EQUIPOS DE TRABAJO

La incidencia de la mano de obra en el costo genera que se elijan métodos industrializados de construcción, lo que resulta en obras más secas, limpias, rápidas, seguras y económicas.

En el proceso de producción se seleccionan, dosifican y controlan los insumos en forma estandarizada posibilitando la obtención de un producto terminado y de alta calidad.

La fabricación de las piezas en una línea de producción específicamente diseñada, permite realizar todos los controles de calidad necesarios durante el proceso. Se asegura así, la calidad estructural, de terminación y de ensamble al momento de montar.





## CARACTERÍSTICAS DEL SISTEMA

Permite mayor definición en el proyecto desde el inicio, debido a que son procesos industrializados, automatizados.

Con este sistema se tiene una menor dependencia de las condiciones climatológicas mejorando los plazos de ejecución.

El suministro de materiales y velocidad de la obra pueden controlarse gracias al acopio en planta.

Desde el comienzo del proyecto hasta su finalización el costo de obra se mantiene constante.





# PROCESO PRODUCTIVO

Instalaciones y equipos.  
Una amplia variedad de moldes, equipos y herramientas que nos permiten realizar los más variados elementos en hormigón premoldeado acorde con las necesidades de nuestros clientes.

Contamos con equipos de izaje en planta y en obras, así como equipos opcionales de curado a vapor que garantizan alta resistencia y correcta movilidad de las piezas a edades tempranas luego de haber sido fabricadas.

### HERRERÍA



### MOLDES



### TENSADO



### HORMIGONADO



### CURADO



### DESMOLDE

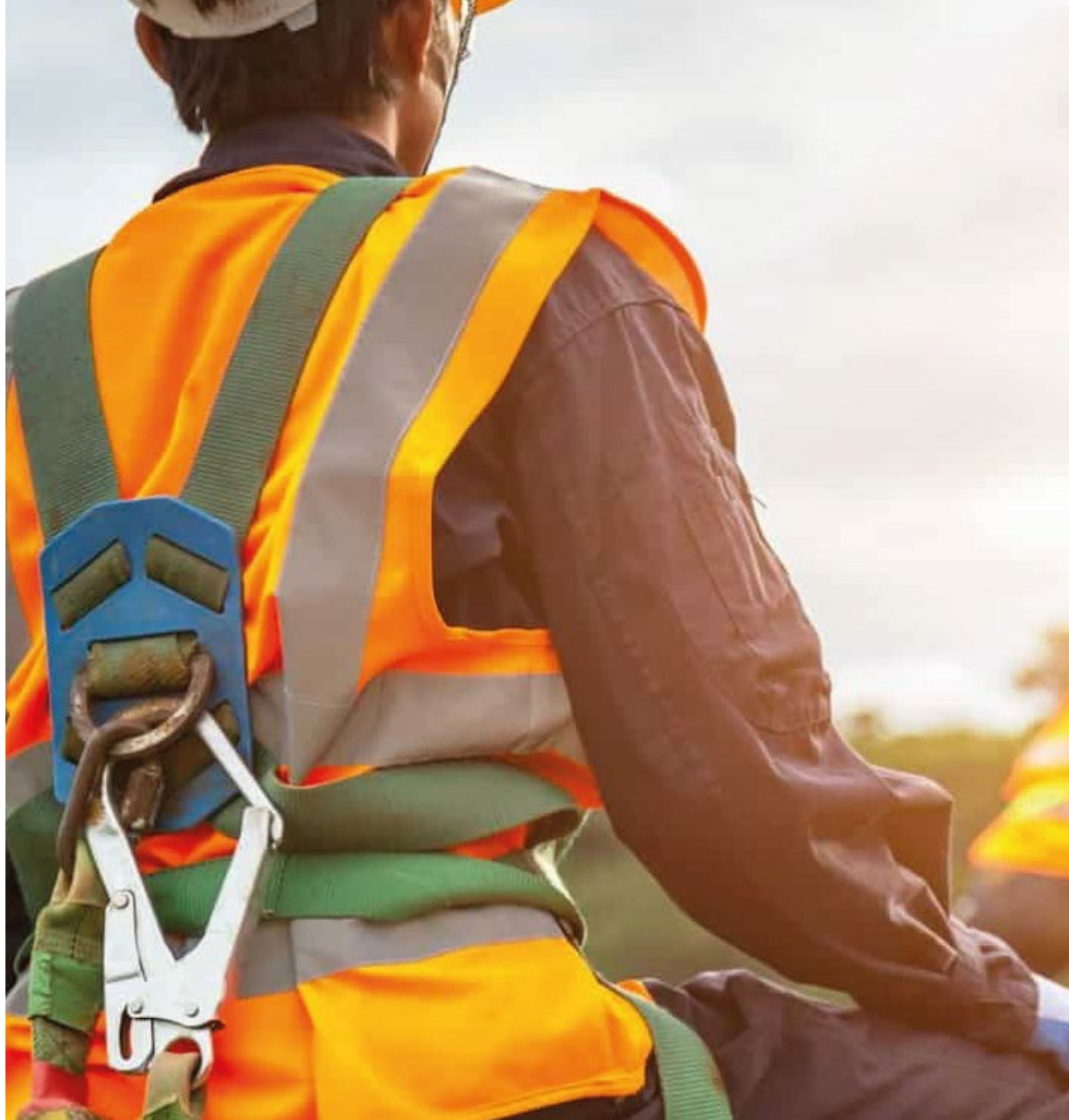


### ACOPIO



### TRASLADO





La **seguridad** de nuestros trabajadores y clientes es **nuestra prioridad**.

En cuanto a la seguridad en obra, se minimizan los riesgos. Del total de la obra solo un 20% de esta se ejecuta en el lugar de implantación, lo que genera un equipo de trabajo en obra más reducido y por ende se reducen los riesgos.



## Construcción de obras más secas, seguras, rápidas y económicas.

El montaje de las estructuras premoldeadas se realiza con un equipo reducido de operarios.

Este sistema no necesita de los tradicionales encofrados ni de la instalación de grandes andamios, permitiendo en este caso planificar un montaje nocturno y minimizando el impacto en el normal funcionamiento del lugar.

La industrialización del proceso constructivo y la reducción de tareas en obra permiten al cliente la optimización de los aportes sociales respecto a la solución tradicional.



# NUESTRO TRABAJO





## Facultad de Veterinaria

Cliente: STILER. Año 2019.

Suministro y montaje de paneles prefabricados de entepiso y cubierta sobre estructura de vigas y pilares metálicos.  
Superficie de obra 13000m<sup>2</sup>.





## UTU Malvín

Cliente: FABRA CONTRUCCIONES. Año 2019.

Suministro y montaje de estructura premoldeada.





## Colegio Los Pilares

Cliente: LOS PILARES. Año 2018.

Suministro y montaje de estructura prefabricada, 400 ton.  
Combinación de paneles de fachada lisos y texturados.





## UTU Atlántida

Cliente: FABRA CONSTRUCCIONES. Año 2017.

Suministro y montaje de estructura prefabricada, 850 ton.  
Superficie de obra 1400m<sup>2</sup>.





## UTU Mercedes

Cliente: FABRA CONSTRUCCIONES. Año 2015.

Suministro y montaje de estructura prefabricada.





## UTU Cerro Pelado

Cliente: FABRA CONSTRUCCIONES. Año 2014.

Suministro y montaje de estructura prefabricada.





## Montevideo College

Cliente: MONTEVIDEO COLLEGE. Año 2013.

Suministro y montaje de estructura prefabricada y obras civiles.  
Superficie de obra 1620m<sup>2</sup>.





## Moldavia

Cliente: MARIO LAVECCHIA CONSTRUCCIONES. Año 2021.

Suministro y montaje de estructura prefabricada, 61 ton.  
Superficie de obra 192m<sup>2</sup>.





## Edificio Citadino Rodó

Cliente: TDI. Año 2017.

Suministro y montaje de estructura prefabricada compuesta por pilares vigas y losas para dos torres de edificios de 10 pisos cada una, 1100 ton.  
Superficie de obra 2000m<sup>2</sup>.





## Sanatorio de Salto

Cliente: ALFREDO PEIRANO SA.  
Año 2014.

**Sanatorio de Salto:** Suministro y montaje de estructura prefabricada de vigas y paneles de entrepiso, 830 ton.  
Superficie de obra 1200m<sup>2</sup>.



**Hotel Casino Carrasco:** Suministro de estructura premoldeada para muros de contención dando así solución al subsuelo.



## Hotel Casino Carrasco

Cliente: Hotel Casino Carrasco .  
Año 2011.





## Estacionamiento Buenos Aires

Año 2015.

**Estacionamiento Buenos Aires:** Se mantuvo la fachada original.  
Suministro y montaje de estructura premoldeada de pilares, vigas y losas.  
Superficie de obra 2000m<sup>2</sup>.

**Intercambiador Belloni:** Suministro y montaje de estructura prefabricada, 790 ton.  
Superficie de obra 1200m<sup>2</sup>.



## Intercambiador Belloni

Cliente STILER. Año 2012.





## Locales comerciales

Cliente: STADIUM CERRO  
Año 2014.

Local comercial STADIUM CERRO: Suministro y montaje de estructura premoldeada de pilares vigas y losas.  
Superficie de obra 800 m2.

Local comercial STADIUM CERRO: Montaje de estructura metálica



## Locales comerciales

Cliente: STADIUM LAS PIEDRAS  
Año 2014.





## Locales comerciales

Cliente: DIEGO MINTZ  
Año 2013.

**Sanatorio de Salto:** Suministro y montaje de estructura prefabricada de vigas y paneles de entrepiso, 830 ton.  
Superficie de obra 1200m<sup>2</sup>.



**Hotel Casino Carrasco:** Suministro de estructura premoldeada para muros de contención dando así solución al subsuelo.

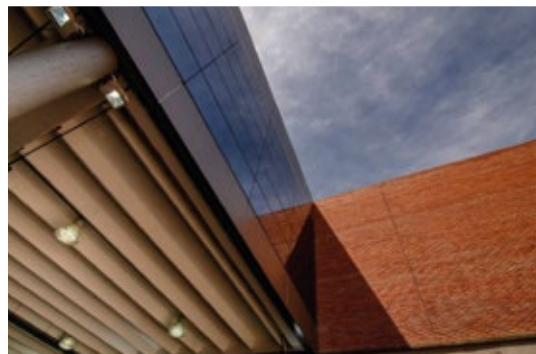




## Tres Cruces

Cliente: STILER  
Año 2011.

Suministro y montaje de estructura prefabricada.





## FRESH MARKET

Cliente: STILER. Año 2009.

Suministro y montaje de estructura prefabricada, 2850 ton.  
Superficie de obra 11000m<sup>2</sup>.





## Piscina municipal de Piriápolis

Cliente: IMM. Año 2013.

Suministro y montaje de pilares y vigas premoldeadas.





## Estadio Gran Parque Central

Cliente: Nacional de Fútbol

Año: 2011, 2012 y 2013 (3 ampliaciones).

Suministro y montaje de gradas.





## Gimnasio Polideportivo

Cliente: LOS PINOS.

Año: 2011.

Suministro y montaje de estructura prefabricada, 583 ton.  
Superficie de obra 1290m<sup>2</sup>.





## CARCEL PUNTA RIELES

Cliente: TEYMA  
Año 2016.

Suministro y montaje de estructura premoldeada compuesta por pilares, vigas, paneles de entepiso y cubierta, paneles de cerramiento 780 ton.  
Superficie de obra 1800m<sup>2</sup>.





## Centro Penitenciario Mercedes

Cliente: STILER.  
Año 2013.

Suministro de losas y muros, 400 ton .





## Centro Penitenciario – Cárcel de las Rosas

Cliente: STILER.  
Año 2011.

Suministro de muro de patio premoldeados,  
266 ton.





## UMP II Woodyard Workshop

Cliente: STILER.  
Año 2022.

## UPM-Main Workshop

Cliente: BERKES.  
Año 2021.

UMP II Woodyard Workshop: Montaje de estructura prefabricada, 2100 ton.

UPM-Main Workshop: Suministro de vigas y pilares, 240 ton.





## Subestación UTE

Cliente: MILLER.  
Año 2017.

Subestación UTE: Suministro y montaje de estructura prefabricada, 490 ton.  
Superficie de obra 750m<sup>2</sup>.

UPM-Main Workshop: Suministro de vigas y pilares, 240 ton.



## Conaprole

Cliente: STILER.  
Año 2016.





## Main Gate Montes del Plata

Cliente: CIEMSA.  
Año 2013.

**Main Gate Montes del Plata:** Suministro y montaje de estructura premoldeada de pilares, vigas y paneles de fachada. Superficie de obra 1539m<sup>2</sup>.

**Muros corta fuego:** Suministro y montaje de estructura premoldeada de pilares y muros corta fuego.



## Muros corta fuego

Cliente: ELEC NOR.  
Año 2021.





# NUESTROS CLIENTES

stiler

TARANTO  
DESARROLLO INMOBILIARIO



Berkes





Av. Wilson Ferreira Aldunate 637  
Progreso – Canelones

[estructurasdeluruguay.com.uy](http://estructurasdeluruguay.com.uy)  
Tel.: +598 2369 14 55