



ENTRADAS VEHICULARES EN HORMIGÓN PREMOLDEADO



DESCRIPCIÓN Y USOS

Entradas vehiculares premoldeadas.

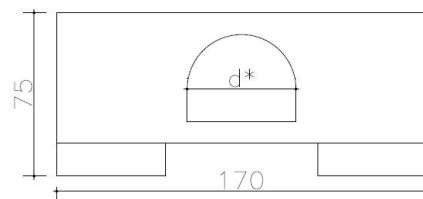
Entradas de uso vehicular para obras de saneamiento.

Elemento premoldeado conformado por zapata de fundación y losa.

MEDIDAS (EN CM)



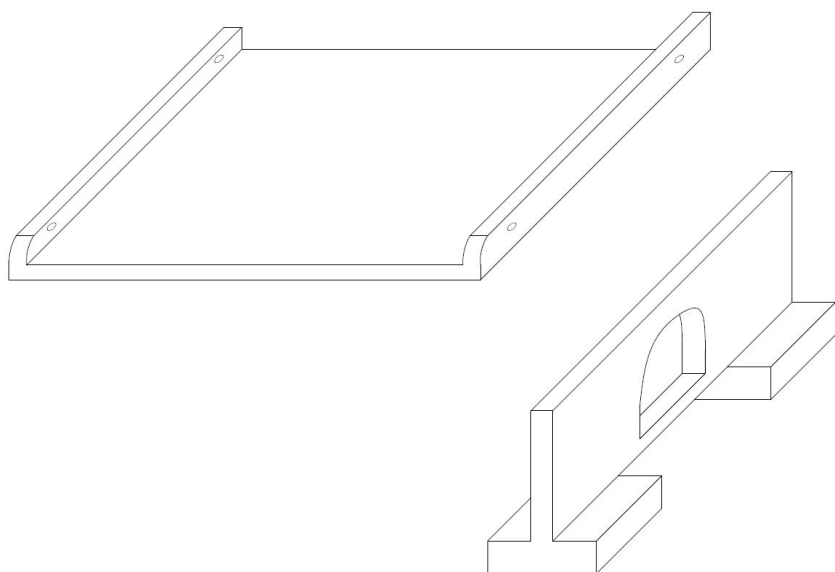
peso: 1500 kg



peso: 400 kg

d* = diámetro para caños de 300 y 500 mm

ISOMÉTRICA



MATERIALES

Hormigón – H30 / fck > 30 MPa

Armadura constructiva – Acero ADN500

VENTAJAS

Velocidad de montaje

Estándar de calidad

Bajo mantenimiento